

Stabat ma Terre

FICHE TECHNIQUE

Public : 0-5 ans (petite enfance, scolaire maternelle, TP)
Jauge : 50 personnes (adultes/enfants/organisateurs)
Installation public au plateau
Durée : 30 mn
Temps minimum entre deux horaires de début de représentations : 1h15

DISPOSITIF SCENIQUE

Espace scénique de 7m50 sur 7m50 (comprenant le public)
Hauteur sous plafond 2m80 (forêt de bambous – si prb nous contacter)
Espace de jeu : tapis beige, circulation autour + forêt de bambous
Public installé sur 9 tapis apportés par la compagnie (nettoyage vapeur)
Si scène surélevée, prévoir de fermer le rideau de devant de scène et de déporter la console lumière au plateau.
Merci de **prévoir un aspirateur** sur place

ACCUEIL Public

prévoir un espace distinct de l'espace de jeu pour l'accueil public où laisser manteaux, chaussures et poussettes
les artistes font un mot d'accueil dans cet espace

LOGE

Bouteilles d'eau.
Miroir



LUMIERE

Pré implantation avant notre arrivée suivant le plan ci-dessous.

L'implantation peut s'adapter en fonction des paramètres des salles

Le régisseur de la salle sera sollicité pour mettre en œuvre la conduite lumière (simple et belle !)

SON

spectacle acoustique, aucun système de sonorisation à prévoir

MONTAGE

Une personne de la salle minimum.

Installation, réglages, répétition (filage en lumière avec le régisseur) 3h

EQUIPE en tournée

Virginie Basset, musicienne, Richard Héry, musicienne

pas de régime alimentaire particulier

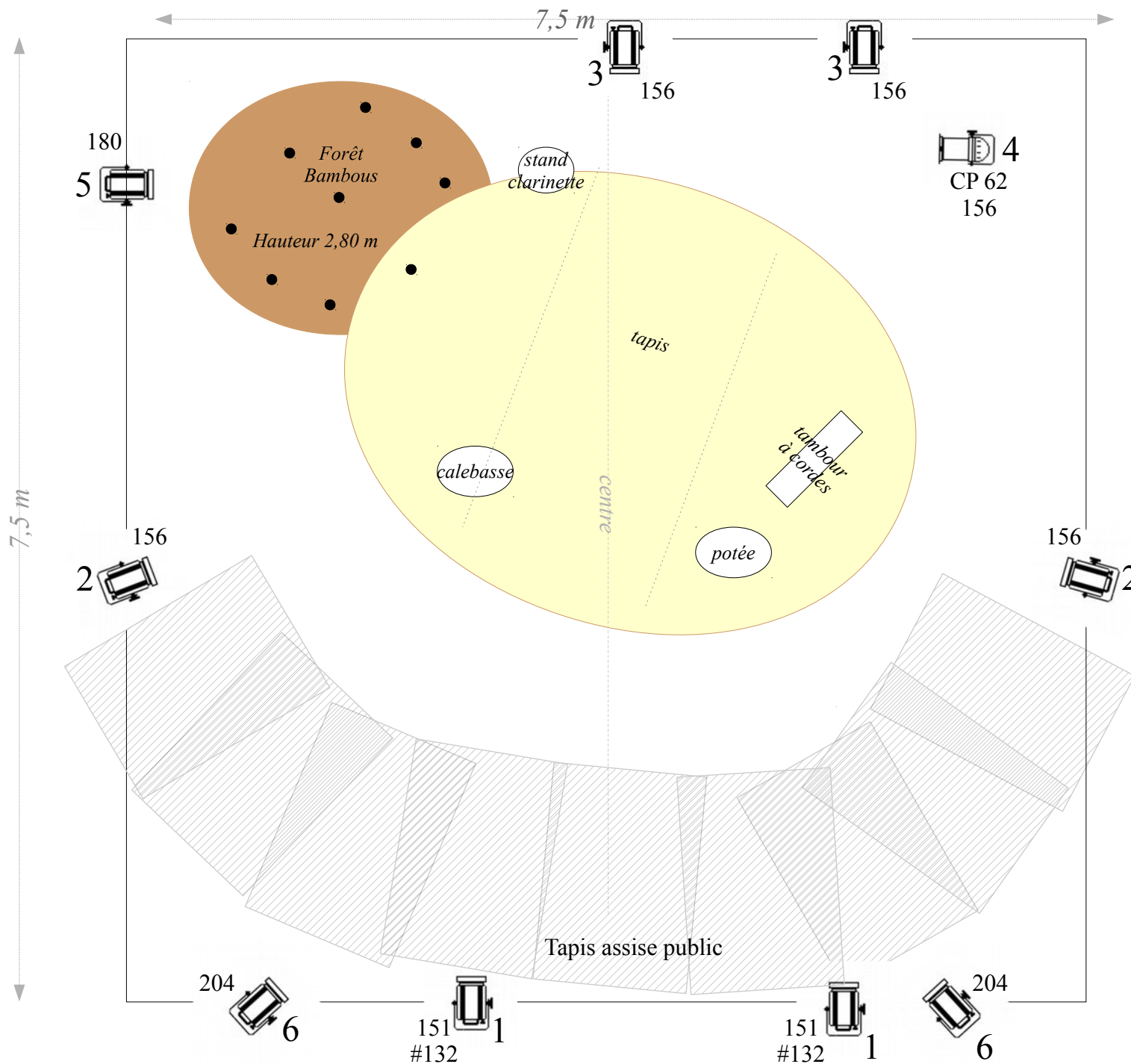
2 chambres single

SACEM

programme n° 148650 - Stabat ma Terre

CONTACTS

Virginie BASSET - virginiebasset@gmail.com - 06 80 92 66 04



- Circuits :**
- 1 – 2 PC face (tapis + circulation)
 - 2 – 2 PC face latéraux (tapis)
 - 3 – 2 PC contre (tapis focus cour)
 - 4 – PAR sur platine au sol (haut bambous forêt)
 - 5 – PC lavander (sol forêt)
 - 6 – 2 PC (tapis public)
- #132 diffuseur
151 rose
156 chocolat
180 lavander
204 ambre

Montage, réglages lumière, répétition
3h après pré-implantation
 (dont filage 30 min pour conduite lumière)

Prévoir de déporter la console au plateau et de fermer le rideau de devant de scène.

En fonction de la hauteur des accroches, prévoir éventuellement un rattrapage de face.

Des adaptations sont possibles.
 Nous contacter.

Stabat ma Terre
 Virginie - 06 80 92 66 04
 virginiebasset@gmail.com