

Et Si Violon Chante

FICHE TECHNIQUE



Espace de jeu, photo prise depuis la régie

Public : très petite enfance 0-4 ans

Jauge : 50 personnes (adultes/enfants/organisateurs)

Installation public au plateau

Durée : 30 mn

Temps minimum entre deux horaires de début de représentations : 1h15

DISPOSITIF SCENIQUE :

Espace scénique de 7m50 sur 7m50

Espace de jeu sur une moquette au centre de l'espace.

Public installé sur 9 tapis apportés par la compagnie (nettoyage vapeur)

Merci de **prévoir un aspirateur** sur place.

ACCUEIL Public :

prévoir un espace distinct de l'espace de jeu pour l'accueil public

prévoir un espace où laisser manteaux et poussettes

LOGE :

Bouteilles d'eau.

Miroir.

Option 1 : Salle équipée

LUMIERE

Pré implantation avant notre arrivée suivant un plan à l'échelle.
L'implantation peut s'adapter en fonction des paramètres des salles.
Nous apportons une partie du matériel.

Matériel à fournir par la salle :

Console CONGO ou PRESTO.

2 découpes 613 (dont 1 avec porte gobo)

1 découpe 614 avec porte gobo.

7 PC 1000W (dont 4 avec volets si possible ou découpe 613)

6 PARS à leds en trichromie.

1 DMX 3 points au lointain Jardin (voir le plan).

Vous trouverez ci-joint un plan lumière salle équipée à l'échelle.
Selon les salles, nous vous fournirons un plan adapté à votre salle.

SON

spectacle acoustique, aucun système de sonorisation à prévoir

MONTAGE

Une personne de la salle minimum.

Déchargement du décor et temps de réglages 2h30

Fin d'installation et raccord répétitions 1h

CONTACTS

artiste : Virginie BASSET virginiebasset@gmail.com 0680926604

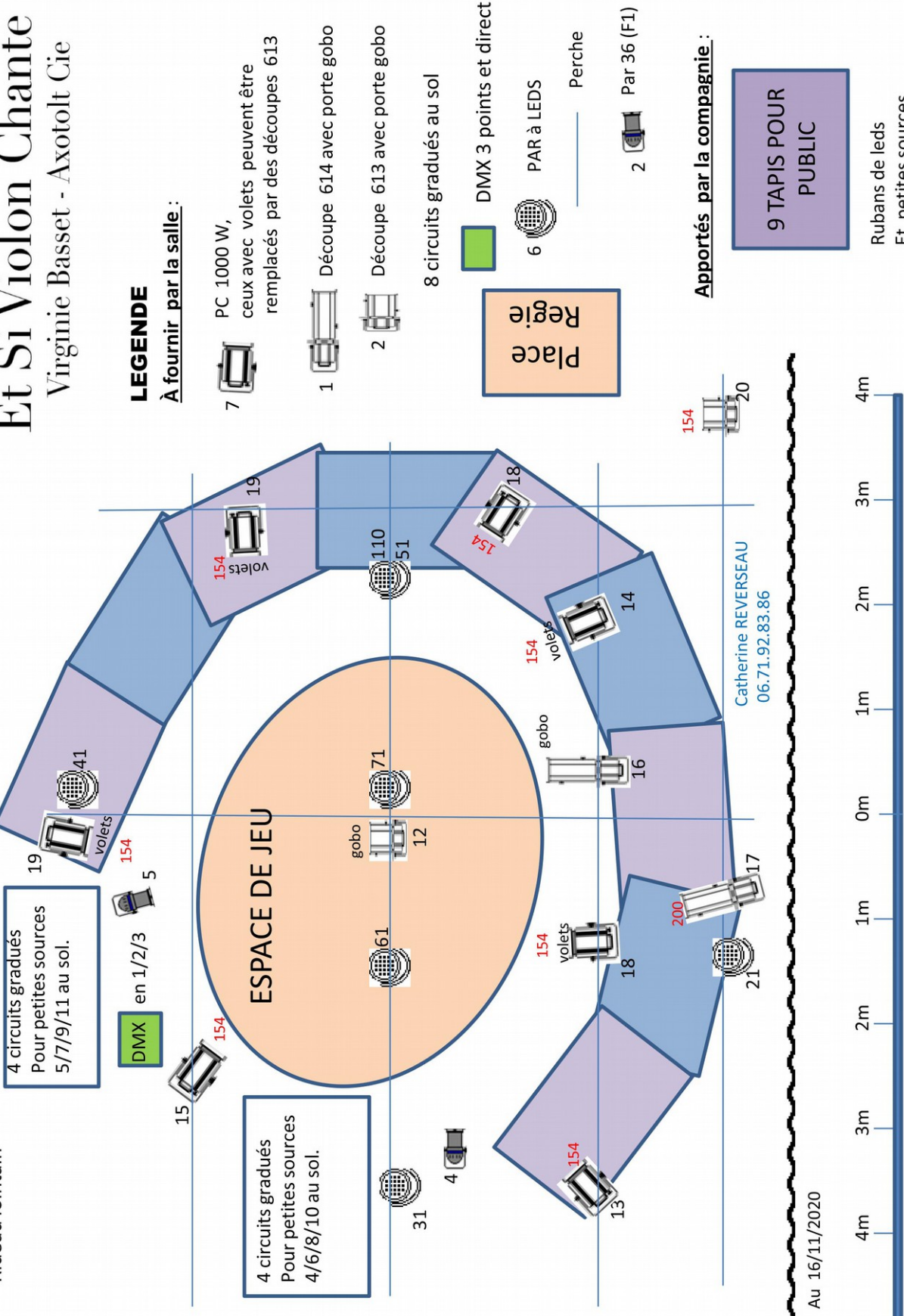
lumière : Catherine REVERSEAU catreverseau@orange.fr 0671928386

Salle équipée

Et Si Violon Chante

Virginie Basset - Axotoit Cie

Rideau lointain



LEGENDE

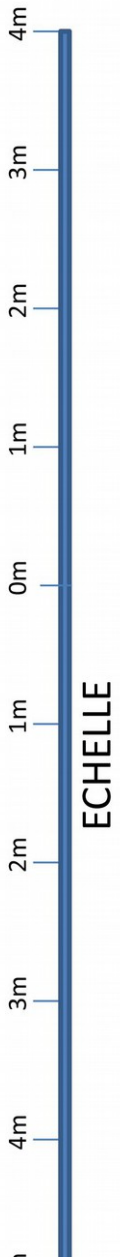
À fournir par la salle :

- 7 PC 1000 W, ceux avec volets peuvent être remplacés par des découpes 613
- 1 Découpe 614 avec porte gobo
- 2 Découpe 613 avec porte gobo
- 8 circuits gradués au sol

- DMX 3 points et direct
- 6 PAR à LEDS
- Perche
- 2 Par 36 (F1)

Apportés par la compagnie :

- 9 TAPIS POUR PUBLIC
- Rubans de leds
- Et petites sources



Au 16/11/2020

Option 2 : Salle non équipée

LUMIERE

Vous trouverez ci-joint un plan lumière salle non équipée.

matériel à fournir par l'organisateur :

- 3 PARS à leds en trichromie
- 3 pieds de lumière hauteur 3m40
- 3 barres de couplage
- 3 rallonges 15 m
- escabeau ou échelle pour travail des mains à 3m50

matériel amené par la compagnie (cette mise à disposition est facturée)

- console
- 3 rack lumière
- 5 PC
- 3 mini découpes
- petites sources
- câblage DMX et électrique, multiprises

MONTAGE

merci de prévoir une personne pour coup de main déchargement / montage 2h
installation et réglages 4h

SON

spectacle acoustique, aucun système de sonorisation à prévoir

CONTACTS

artiste : Virginie BASSET virginiebasset@gmail.com 0680926604

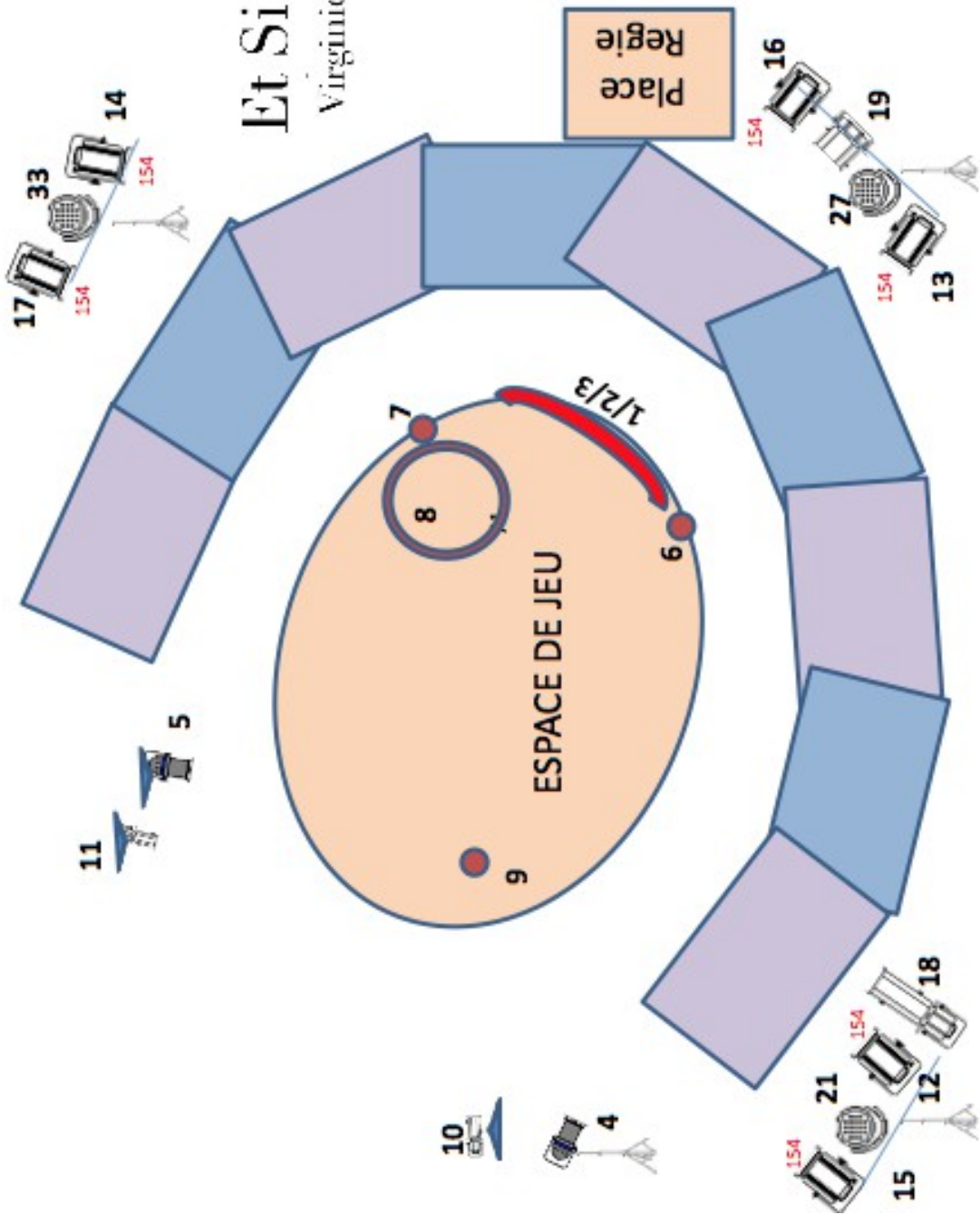
lumière : Catherine REVERSEAU catreverseau@orange.fr 0671928386

MONTAGE

salle non équipée

Et Si Violon Chante

Virginie Basset - Axotolt Cie



Au 16/11/2020

Catherine REVERSEAU
06.71.92.83.86