

Sur le fil création collective pour la petite enfance

FT implantation et réglages lumière

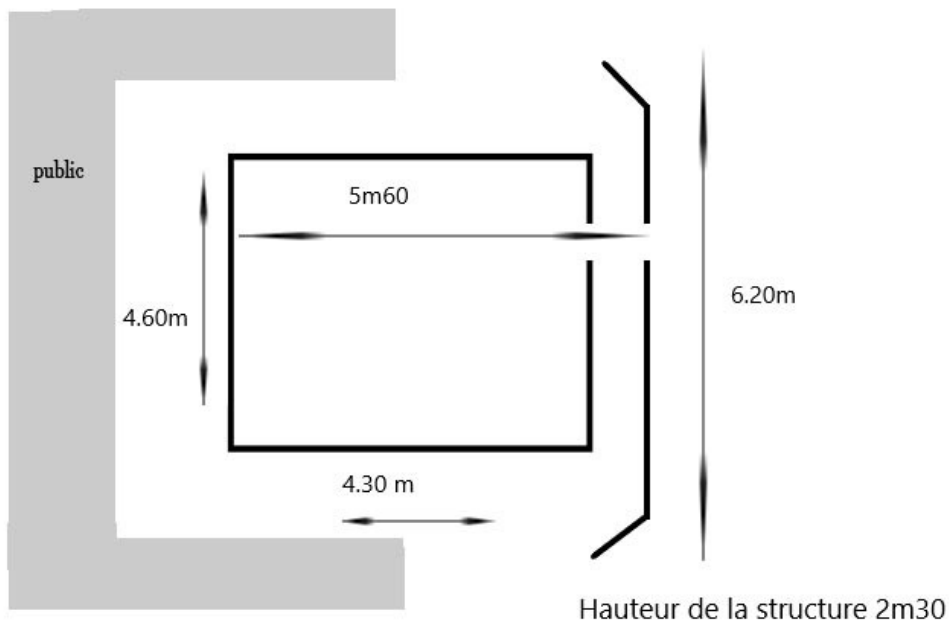
contacts technique : Florian 06 72 70 57 36 ou Virginie 06 80 92 66 04
équipe artistique : 5 personnes
installation et réglages : 1h30 après préimplantation

Espace scénique + public :
8 m ouverture * 10 m profondeur minimum

sol : tapis de danse noir

Le public est installé au sol en U autour du plateau.
L'équipe amène un fond noir.

La conduite lumière est faite en direct depuis le plateau, prévoir de déporter la console.



Projecteurs

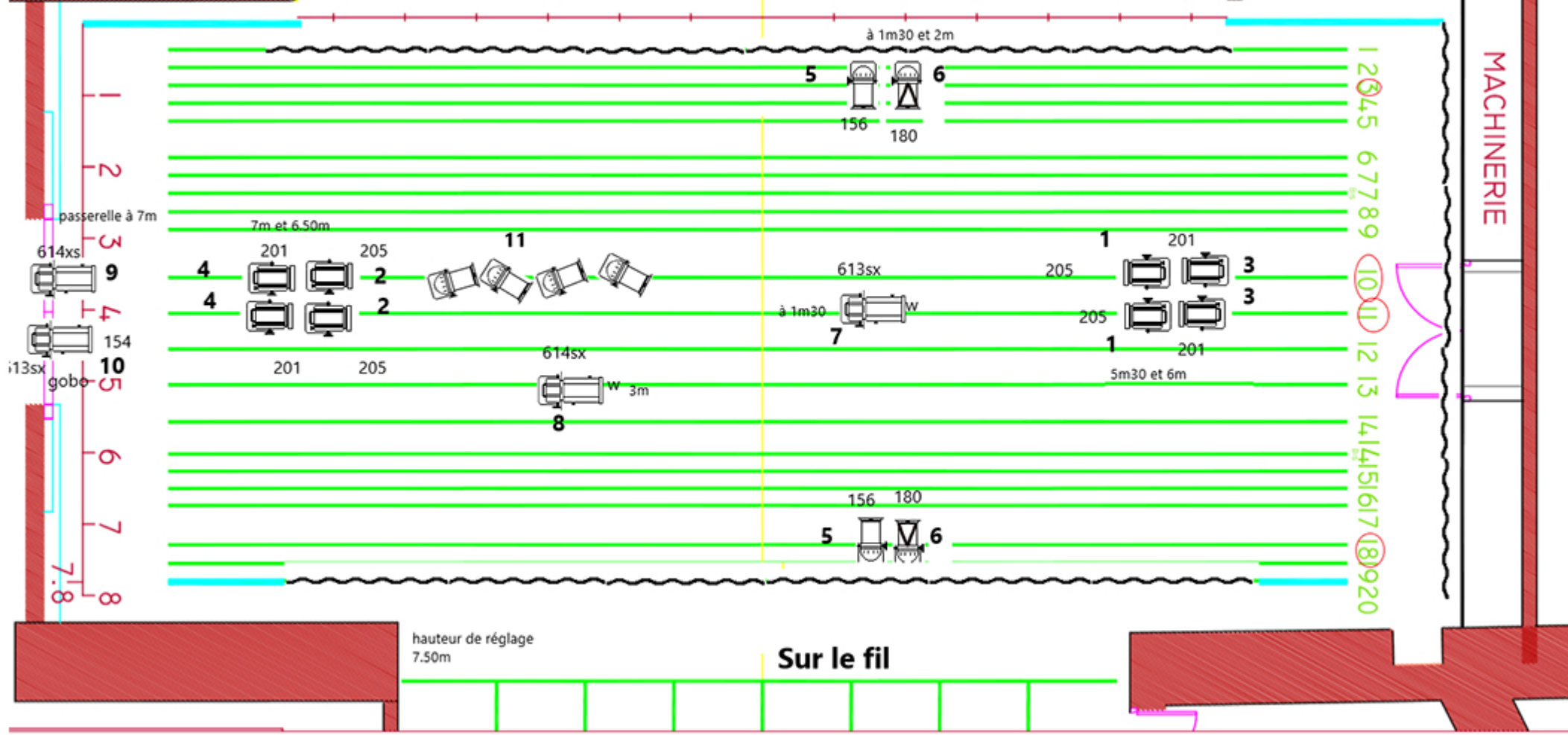
 par 62 x 2  par 60 x 6

 pc 1000 w x 4

 déc 614sx x 2

 déc 613sx x 2

JARDIN COUR
6 5 4 3 2 1 1 2 3 4 5 6



Réglages lumière

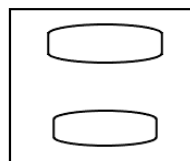
Circuit 1 : contre chaud qui prend tout l'espace de jeu (le carré) , couper au gaffe alu au bord face du carré (pied public)

Circuit 2 : face chaude qui prend tout l'espace de jeu (le carré), couper au gaffe alu au bord face et au dessus du fond noir,

Circuit 3 : face froid qui prend tout l'espace de jeu (le carré), couper au gaffe alu au bord face et au dessus du fond noir,

Circuit 4 : contre froid qui prend tout l'espace de jeu (le carré) , couper au gaffe alu au bord face du carré (pied public)

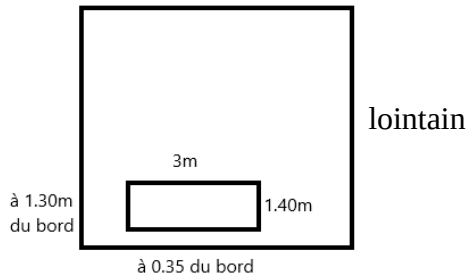
circuit 5 : latéral en cp60 chaud, banane horizontale,



circuit 6: latéral en cp62 en 180, banane horizontale, tout le carré

circuit 7 : découpe 613sx placée au centre du grand carré, réglage grand net couteau pour prendre tout le carré puis on floute les bords

circuit 8 : découpe 614sx pour faire un petit rectangle, net grand couteau (personne assise devant et personne debout derrière)



circuit 9 : cette découpe 614sx éclaire les cartes sur le fond noir, en demi lune (arrondi vers le bas)

circuit 10 : découpe 613sx avec gobo effet prison barreaux verticales sur le fond noir

Circuit 11 : 4 Par 60 qui tapent sur les tapis des spectateurs banane dans le sens des tapis

Masters

Master 1 : FACE EN 205 + CONTRE EN 205

Master 2 : FACE 201 + CONTRE 201 + LAT EN 180

Master 3 : LAT EN 156

Master 4 : circuit 7 GRAND CARRE

Master 5 : circuit 8 PETIT RECTANGLE

Master 6 : circuit 10 gobo (prison verticales)

Master 10 : circuit 9 DEMI LUNE

Master 11 : circuit 11 Tapis public

Master 12 : public